



profiline

DZIURKOWNIKI ŚRUBOWE



Charakterystyka produktu

- W jednej operacji, w kilku ruchach, bez dużego wysiłku można wykonać otwór na gotowo bez konieczności obróbki wykańczającej.
- Lepszy kontakt narzędzia z powierzchnią dzięki wejściu w materiał jednocześnie w 3 punktach co zmniejsza deformację wyciętych elementów. Zapobiega to także przedwczesnemu uszkodzeniu śruby.
- Łożysko ułatwia i przyspiesza obsługę. Wydatek energii zmniejsza się o ok. 67%.
- Przed zastosowaniem dziurkownika śruba prowadząca musi zostać przesmarowana sprayem lub pastą do wiercenia RUKO.
- Metryczne śruby pociągowe w dziurkownikach RUKO posiadają najwyższą jakość i dzięki temu zaprojektowane są na ekstremalne obciążenia. W przypadku uszkodzenia można je zawsze na krótko zastąpić zwykłymi śrubami drobnozwojnymi znajdującymi się w handlu.
- Można je stosować zarówno z kluczami do śrub jak również z ręcznymi i nożnymi praskami hydraulicznymi.
- Dziurkowniki o wymiarach nie podanych w katalogu dostarczamy na specjalne zamówienie.



Dziurkownik śrubowy do otworów z wykrojnikiem 3 punkt.

Stempel: wykrojnik 3-punktowy
 Grubość materiału: do 4,0 mm
 Materiał: stal specjalna
 Śruba pociągowa: gwint metr. drobnoz. , od MF 10, klasa jakości 12.9

Zastosowanie: do blach ze stali węglowych oraz stopowych, metali kolorowych i stopów lekkich, tworzyw sztucznych. Doskonale dla monterów, ślusarzy, elektryków, instalatorów w przemyśle, budownictwie i rzemiośle.



Nr. 109 300 K

Opakowanie: pojedynczo w opakowaniu kartonowym

Ø mm	wymiar otworu przelotowego M + PG Conduit & Pipe Size	wymiar śruby pociągowej MF	nr artykułu standard	nr artykułu z łożyskiem kulkowym
12,7	M 12 / PG 7	MF 8	109 127	—
14,0		MF 8	109 140	—
15,2	PG 9	MF 10	109 152	109 152 K
16,0		MF 10	109 160	109 160 K
16,5	M 16	MF 10	109 165	109 165 K
17,0		MF 10	109 170	109 170 K
18,0		MF 10	109 180	109 180 K
18,6	PG 11	MF 10	109 186	109 186 K
19,0		MF 10	109 190	109 190 K
20,0		MF 10	109 200	109 200 K
20,4	M 20 / PG 13,5	MF 10	109 204	109 204 K
21,0		MF 10	109 210	109 210 K
22,0		MF 10	109 220	109 220 K
22,5	PG 16 / 1/2"	MF 10	109 225	109 225 K
23,0		MF 10	109 230	109 230 K
24,0		MF 10	109 240	109 240 K
25,0		MF 10	109 250	109 250 K
25,4	M 25	MF 10	109 254	109 254 K
26,0		MF 10	109 260	109 260 K
27,0		MF 10	109 270	109 270 K
28,3	PG 21 / 3/4"	MF 12	109 283	109 283 K
29,0		MF 12	109 290	109 290 K
30,0		MF 12	109 300	109 300 K
30,5		MF 12	109 305	109 305 K
31,0		MF 12	109 310	109 310 K
32,0		MF 12	109 320	109 320 K
32,5	M 32	MF 12	109 325	109 325 K
33,0		MF 12	109 330	109 330 K

Ø mm	wymiar otworu przelotowego M + PG Conduit & Pipe Size	wymiar śruby pociągowej MF	nr artykułu standard	nr artykułu z łożyskiem kulkowym
34,0		MF 12	109 340	109 340 K
35,0	1"	MF 12	109 350	109 350 K
36,0		MF 12	109 360	109 360 K
37,0	PG 29	MF 12	109 370	109 370 K
38,0		MF 12	109 380	109 380 K
39,0		MF 12	109 390	109 390 K
40,0		MF 12	109 400	109 400 K
40,5	M 40	MF 16	109 405	109 405 K
41,0		MF 16	109 410	109 410 K
42,0		MF 16	109 420	109 420 K
43,0	1 1/4"	MF 16	109 430	109 430 K
44,0		MF 16	109 440	109 440 K
45,0		MF 16	109 450	109 450 K
46,0		MF 16	109 460	109 460 K
47,0	PG 36	MF 16	109 470	109 470 K
48,0		MF 16	109 480	109 480 K
49,0		MF 16	109 490	109 490 K
50,0	1 1/2"	MF 16	109 500	109 500 K
50,5	M 50	MF 16	109 505	109 505 K
51,0		MF 16	109 510	109 510 K
52,0		MF 16	109 520	109 520 K
53,0		MF 16	109 530	109 530 K
54,0	PG 42	MF 16	109 540	109 540 K
55,0		MF 16	109 550	109 550 K
60,0	~ PG 48	MF 16	109 600	109 600 K
61,5	2"	MF 16	109 615	109 615 K
63,5	M 63	MF 16	109 635	109 635 K

Wytyczne stosowania dziurkowników śrubowych

wymiar śruby pociągowej	grubość blachy ze stali węglowej	grubość blachy ze stali stopowej	grubość metali kolor. i stopów lekkich	grubość tworzyw sztucznych
MF 8 x 1,0 mm	2,0 mm	1,0 mm	4,0 mm	4,0 mm
MF 10 x 1,0 mm	2,0 mm	1,0 mm	4,0 mm	4,0 mm
MF 12 x 1,5 mm	3,0 mm	2,0 mm	4,0 mm	4,0 mm
MF 16 x 1,5 mm	3,0 mm	2,0 mm	4,0 mm	4,0 mm

Zestaw dziurkowników śrubowych w walizce



Nr. 109 003



Nr. 109 006



Nr. 109 008

Typ	Nazwa	nr artykułu
Zestaw 1	6 dziurkowników śrubowych Ø 15,2 (PG 9) - 18,6 (PG 11) - 20,4 (M 20 / PG 13,5) - 22,5 (PG 16) - 28,3 (PG 21) + 32,0 mm 1 wiertło do blachy wielkość 1 1 pasta do wiercenia w pojemniku 30 g 2 śruby pociągowe MF 10 x 1,0 x 45 klasa jakości 12.9 1 śruba pociągowa MF 12 x 1,5 x 55 klasa jakości 12.9	109 002
Zestaw 2	8 dziurkowników śrubowych Ø 15,2 (PG 9) - 18,6 (PG 11) - 20,4 (M 20 / PG 13,5) - 22,5 (PG 16) - 28,3 (PG 21) - 37,0 (PG 29) - 47,0 (PG 36) + 54,0 mm (PG 42) 1 wiertło do blachy wielkość 2 1 pasta do wiercenia w pojemniku 30 g 1 śruba pociągowa MF 10 x 1,0 x 45 klasa jakości 12.9 1 śruba pociągowa MF 12 x 1,5 x 55 klasa jakości 12.9 1 śruba pociągowa MF 16 x 1,5 x 60 klasa jakości 12.9	109 003
Zestaw 3	5 dziurkowników śrubowych Ø 16,5 (M 16) - 20,4 (M 20 / PG 13,5) - 25,4 (M 25) - 32,5 (M 32) + 40,5 mm (M 40) 1 wiertło do blachy HSS wielkość 2 1 pasta do wiercenia w pojemniku 30 g 1 śruba pociągowa MF 10 x 1,0 x 45 klasa jakości 12.9 1 śruba pociągowa MF 12 x 1,5 x 55 klasa jakości 12.9 1 śruba pociągowa MF 16 x 1,5 x 60 klasa jakości 12.9	109 006
Zestaw 4	7 dziurkowników śrubowych Ø 16,5 (M 16) - 20,4 (M 20 / PG 13,5) - 25,4 (M 25) - 32,5 (M 32) - 40,5 (M 40) - 50,5 (M 50) + 63,5 mm (M 63) 1 wiertło do blachy HSS wielkość 2 1 pasta do wiercenia w pojemniku 30 g 1 śruba pociągowa MF 10 x 1,0 x 45 klasa jakości 12.9 1 śruba pociągowa MF 12 x 1,5 x 55 klasa jakości 12.9 1 śruba pociągowa MF 16 x 1,5 x 60 klasa jakości 12.9	109 008

Zestaw dziurkowników z łożyskiem kulkowym śrubowych w walizce



Nr. 109 003 K



Nr. 109 006 K



Nr. 109 008 K

Typ	Nazwa	nr artykułu
Zestaw 1 K	6 dziurkowników śrubowych Ø 15,2 (PG 9) - 18,6 (PG 11) - 20,4 (M 20 / PG 13,5) - 22,5 (PG 16) - 28,3 (PG 21) + 32,0 mm 1 wiertło do blachy wielkość 1 1 pasta do wiercenia w pojemniku 30 g 2 śruby pod łożyska MF 10 x 1,0 x 50 klasa jakości 12.9 1 śruba pod łożysko MF 12 x 1,5 x 60 klasa jakości 12.9	109 002 K
Zestaw 2 K	8 dziurkowników śrubowych Ø 15,2 (PG 9) - 18,6 (PG 11) - 20,4 (M 20 / PG 13,5) - 22,5 (PG 16) - 28,3 (PG 21) - 37,0 (PG 29) - 47,0 (PG 36) + 54,0 mm (PG 42) 1 wiertło do blachy wielkość 2 1 pasta do wiercenia w pojemniku 30 g 1 śruba pod łożysko MF 10 x 1,0 x 50 klasa jakości 12.9 1 śruba pod łożysko MF 12 x 1,5 x 60 klasa jakości 12.9 1 śruba pod łożysko MF 16 x 1,5 x 70 klasa jakości 12.9	109 003 K
Zestaw 3 K	5 dziurkowników śrubowych Ø 16,5 (M 16) - 20,4 (M 20 / PG 13,5) - 25,4 (M 25) - 32,5 (M 32) + 40,5 mm (M 40) 1 wiertło do blachy HSS wielkość 2 1 pasta do wiercenia w pojemniku 30 g 1 śruba pod łożysko MF 10 x 1,0 x 50 klasa jakości 12.9 1 śruba pod łożysko MF 12 x 1,5 x 60 klasa jakości 12.9 1 śruba pod łożysko MF 16 x 1,5 x 70 klasa jakości 12.9	109 006 K
Zestaw 4 K	7 dziurkowników śrubowych Ø 16,5 (M 16) - 20,4 (M 20 / PG 13,5) - 25,4 (M 25) - 32,5 (M 32) - 40,5 (M 40) - 50,5 (M 50) + 63,5 mm (M 63) 1 wiertło do blachy HSS wielkość 2 1 pasta do wiercenia w pojemniku 30 g 1 śruba pod łożysko MF 10 x 1,0 x 50 klasa jakości 12.9 1 śruba pod łożysko MF 12 x 1,5 x 60 klasa jakości 12.9 1 śruba pod łożysko MF 16 x 1,5 x 70 klasa jakości 12.9	109 008 K

Nożny tłocznik hydrauliczny w walizce

Nazwa	nr artykułu
Hydrauliczny tłocznik nożny w komplecie z: 1 tuleją dystansową 1 śrubą łączącą M 10 x 1,0 zamocowanie 3/4" UNF 1 śrubą łączącą M 12 x 1,5 zamocowanie 3/4" UNF 1 śrubą łączącą M 16 x 1,5 zamocowanie 3/4" UNF siła rozciągająca 50 kN	109 301



Nr. 109 301

Ręczny tłocznik hydrauliczny w walizce

Nazwa	nr artykułu
Hydrauliczny kompaktowy tłocznik ręczny w komplecie z: 1 tuleją dystansową 1 śrubą łączącą M 10 x 1,0 zamocowanie 3/4" UNF 1 śrubą łączącą M 12 x 1,5 zamocowanie 3/4" UNF 1 śrubą łączącą M 16 x 1,5 zamocowanie 3/4" UNF siła rozciągająca 50 kN	109 101
Hydrauliczny tłocznik ręczny w komplecie z: 1 tuleją dystansową 1 śrubą łączącą M 10 x 1,0 zamocowanie 3/4" UNF 1 śrubą łączącą M 12 x 1,5 zamocowanie 3/4" UNF 1 śrubą łączącą M 16 x 1,5 zamocowanie 3/4" UNF siła rozciągająca 50 kN	109 201



Nr. 109 101



Nr. 109 201



Zestawy dziurkowników śrubowych z kompaktowym ręcznym tłoczniakiem hydraulicznym w walizce



Nr. 109 009



Nr. 109 004

Typ	Nazwa	nr artykułu
Zestaw 5 "Hydraulik"	1 hydrauliczny kompaktowy tłoczniak ręczny 6 dziurkowników śrubowych Ø 16,5 (M 16) - 20,4 (M 20 / PG 13,5) - 25,4 (M 25) - 32,5 (M 32) - 40,5 (M 40) + 50,5 mm (M 50) 1 wiertło do blachy HSS wielkość 2 1 pasta do wiercenia w opakowaniu 30 g 1 tuleja dystansowa 1 śruba łącząca MF 10 x 1,0 zamocowanie 3/4" UNF 1 śruba łącząca MF 12 x 1,5 zamocowanie 3/4" UNF 1 śruba łącząca MF 16 x 1,5 zamocowanie 3/4" UNF siła rozciągająca 50 kN	109 009
Zestaw 6 "Hydraulik"	1 hydrauliczny kompaktowy tłoczniak ręczny 8 dziurkowników śrubowych Ø 15,2 (PG 9) - 18,6 (PG 11) - 20,4 (M 20 / PG 13,5) - 22,5 (PG 16) - 28,3 (PG 21) - 37,0 (PG 29) - 47,0 (PG 36) + 54,0 mm (PG 42) 1 wiertło do blachy HSS wielkość 2 1 pasta do wiercenia w opakowaniu 30 g 1 tuleja dystansowa 1 śruba łącząca MF 10 x 1,0 zamocowanie 3/4" UNF 1 śruba łącząca MF 12 x 1,5 zamocowanie 3/4" UNF 1 śruba łącząca MF 16 x 1,5 zamocowanie 3/4" UNF siła rozciągająca 50 kN	109 004

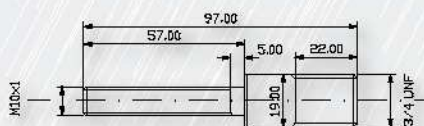
Części zamienne do dziurkowników śrubowych

Opakowanie: pojedynczo w opakowaniu z tworzywa sztucznego

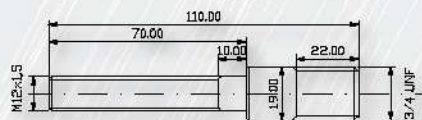
Nazwa	nr artykułu
tuleja dystansowa	109 000
śruba łącząca MF 10 x 1,0 zamocowanie 3/4" UNF	109 110
śruba łącząca MF 12 x 1,5 zamocowanie 3/4" UNF	109 112
śruba łącząca MF 16 x 1,5 zamocowanie 3/4" UNF	109 116
śruba pociągowa MF 8 x 1,0 x 40 klasa jakości 10.9	103 108
śruba pociągowa MF 10 x 1,0 x 45 klasa jakości 12.9	103 110
śruba pociągowa MF 12 x 1,5 x 55 klasa jakości 12.9	103 112
śruba pociągowa MF 16 x 1,5 x 60 klasa jakości 12.9	103 116
śruba pociągowa z łożyskiem kulkowym MF 10 x 1,0 x 50 klasa 12.9	103 110 K
śruba pociągowa z łożyskiem kulkowym MF 12 x 1,5 x 60 klasa 12.9	103 112 K
śruba pociągowa z łożyskiem kulkowym MF 16 x 1,5 x 70 klasa 12.9	103 116 K



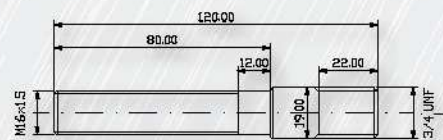
Śruby łączące mogą być używane do wszystkich stosowanych tłoczników hydraulicznych.



Nr. 109 110



Nr. 109 112



Nr. 109 116

